

Volets roulants de Griesser. Rolpac®



LARGEUR

min. 340 mm, commande par treuil
min. 760 mm, commande par moteur
max. 3100 mm

HAUTER

min. 340 mm
max. 2700 mm

SURFACE

max. 7 m², volet roulant individuel
max. 8 m², installations accouplées

TECHNIQUE EN DÉTAIL

- 1 Un système de montage moins encombrant car les lames sont empilées et non enroulées
- 2 Plus de lumière grâce à l'écart généreux entre les lames
- 3 Protection du produit / sécurité contre le relevage
- 4 Assemblage des lames
- 5 Traverse supérieure
- 6 Coulisse de guidage



Lames de 41 mm

VOLET ROULANT EMPILABLE POUR COFFRE EXISTANT EN ALUMINIUM À LAMES CREUSES

DIMENSIONS MIN. ET MAX.

bk Largeur extérieure coulisses

Minimum

commande par treuil	340
commande par moteur	760*

Maximum

3100

Pour des constructions exposées à un fort vent et des immeubles: à étudier au cas par cas (voir indications d'exploitation).

*500 avec moteur courte

hl Hauteur sous linteau

Minimum

340

Maximum

2700

bk × hl Surface max. admissible

Volet roulant individuel

commande par treuil	7 m ²
commande par moteur	7 m ²

Installations accouplées

commande par treuil (max. 4 volets roulants)	8 m ²
----------------------------------------------	------------------

Deux volets roulants max. peuvent être accouplés sur chaque côté du système d'entraînement.

avec commande par moteur (max. 2 volets roulants)	8 m ²
---------------------------------------------------	------------------

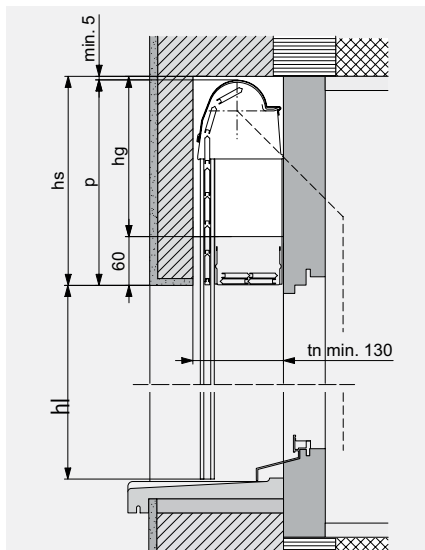
Dimensions de linteau

Hauteur sous linteau (hl)	Hauteur linteau (hs)*
340–1050	230
1051–1320	260
1321–1600	290
1601–1870	320
1871–2150	350
2151–2425	380
2426–2700	410

*Les mesures ci-dessous comprennent un jeu de 5 mm destiné à compenser la tolérance de construction dans la hauteur des linteaux. Pour les mesures intermédiaires, prendre en considération l'encombrement le plus fort (ne pas interpoler).

Hauteur réservation manœuvre hg: La hauteur réservation manœuvre hg s'oriente sur la hauteur de linteau nécessaire hs. La hauteur hg pour commande par moteur est d'au moins 200 mm. C'est pour cette raison que si la hauteur de linteau est inférieure à 260 mm, l'espacement normal de 60 mm entre le bord inférieur d'ouverture pour l'entraînement et le bord inférieur de linteau.

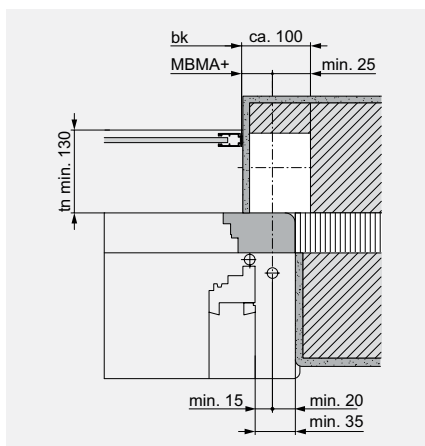
Coupe verticale: Exemple de linteau



SYSTÈME EN NICHE



Coupe horizontale: commande par treuil

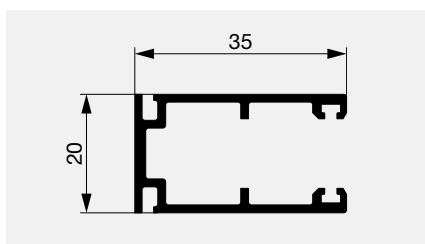


Coupe horizontale pour commande par treuil

Avec ouverture (blanche) pour système d'entraînement (min. 50 mm pour commande par moteur).

MBMA+ = dimension bord arrière des coulisses de guidage jusqu'au centre de l'entraînement.

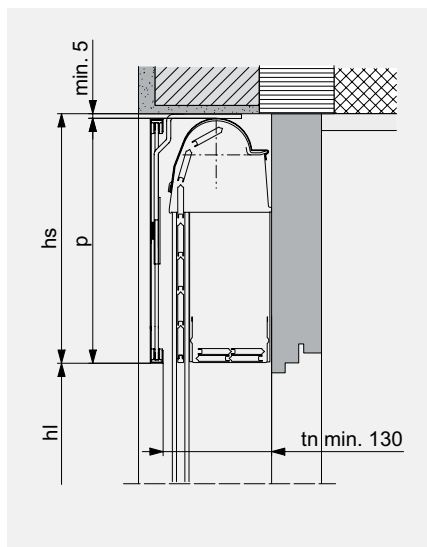
COULISSES DE GUIDAGE LATÉRALES



LÉGENDE

- bk = largeur extérieure coulisses
 - hl = hauteur sous linteau
 - p = hauteur paquet
 - gh = hauteur totale (hl + p)
 - hs = hauteur linteau
 - hg = hauteur réservation manœuvre (hs - 60)
 - tn = largeur niche
- Toutes les dimensions en mm.

Coupe verticale: avec lambrequin



SYSTÈME SOUS LINTEAU



Largeur Niche

	tn
Rolpac®	min. 130*

* + éventuelle saillie de rejets d'eau ou poignées de porte. Tenir compte d'une tolérance de construction de ± 5 mm pour les linteaux.





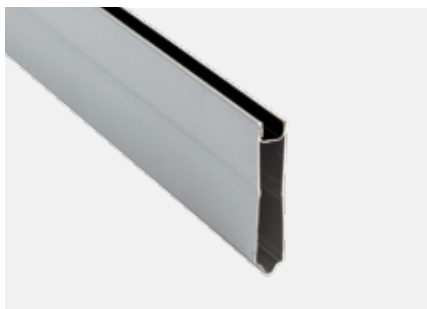
Sécurité contre le relevage dans la position fermée



Protection du produit intégrée



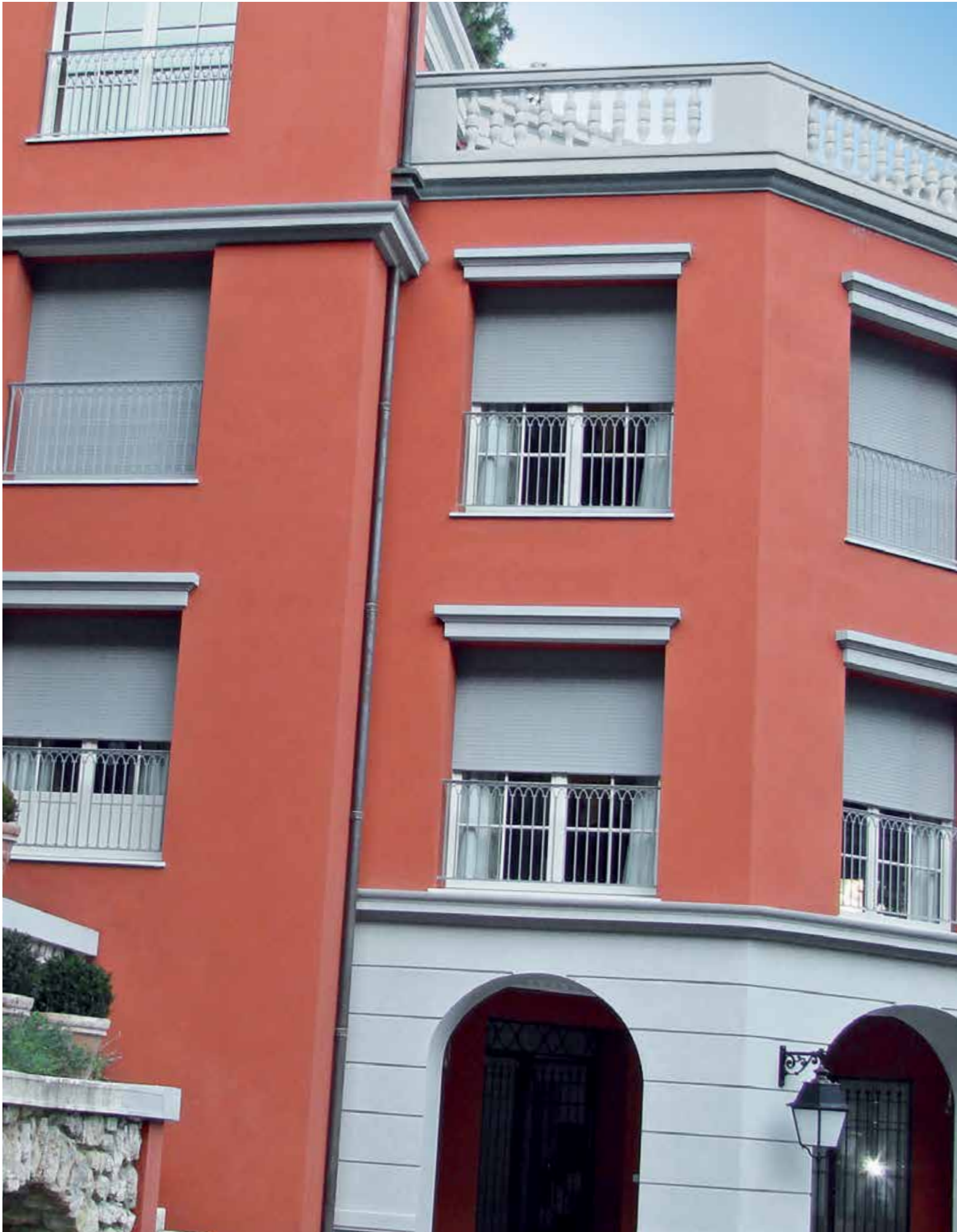
Plus de lumière grâce à l'écart entre les lames



Rainure laquée noire pour une bonne obscurissement avec des couleurs claires.



Kit de montage s'assure une installation sûre et rapide du volet roulant.





INDICATIONS DE PLANIFICATION ET D'UTILISATION

Tenir compte lors de la planification de la protection solaire des consignes dans les fiches techniques.

En cas de risque de gel, l'installation ne doit pas être mise en service.

Les installations doivent être accessibles pour les travaux d'entretien.

Veuillez observer les fiches techniques VSR ou les notices explicatives sur EN 13659 classes de vent.

DESRIPTIF

Système de volet roulant

Volet roulant empilable en aluminium avec fonction forcée pour pliage et fermeture. Traverse en tôle thermolaquée comme système porteur et fermeture inférieure de niche. Arbre en acier, galvanisé sendzimir. Sécurité automatique contre le relevage dans la position fermée.

Blindage de volet roulant

Tubes creux 41 × 8 mm avec broche guide insérée latéralement. Fentes de 8 mm laissant passer l'air et la lumière par un assemblage de lames mobile en acier inoxydable. La lumière du jour est réfractée par une rainure laquée noire. L'obscurissement est amélioré pour les couleurs suivantes: VSR 010, VSR 130, VSR 240, VSR 901, VSR 904 et RAL 9010.

Coulisses de guidage latérales

20 × 35 mm en aluminium extrudé, anodisées incolores (disponible thermolaquée moyennant supplément), avec des éléments d'insonorisation résistants aux intempéries.

Protection du produit

Le système de protection du produit empêche l'endommagement du store en cas d'entrave lorsqu'il est relevé.

Commande

Les volets roulants sont équipés d'une commande à moteur 230 V/50 Hz ou par tringle oscillante.

AUTOMATISMES

Le Rolpac® peut être exploité sur différents systèmes de commande, depuis le simple émetteur portable jusqu'à la commande centrale ou système de gestion du bâtiment en fonction du temps, de la position du soleil et de la météo.

COULEURS

GriColors

Dans l'assortiment GriColors, vous trouvez les quatre collections Verre & Pierre, Soleil & Feu, Eau & Mousse ainsi que Terre & Bois, soit 100 teintes proposées – du blanc frais au rouge chaleureux, du bleu naturel au brun terre.

Votre partenaire

Sous réserve de tout changement